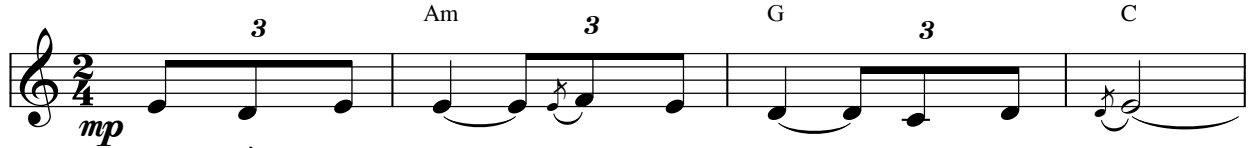


Thập Tự Canvê

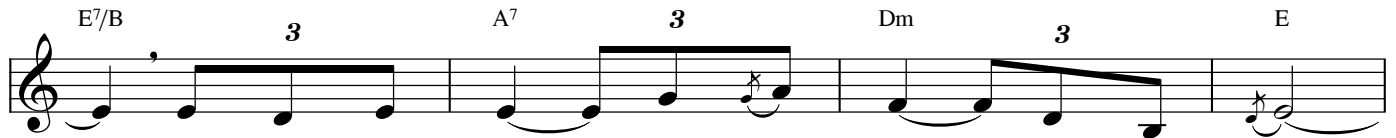
♩ = 60
Tha thiết

7.3.2002

Mục & Lời
Đình Công Giáo



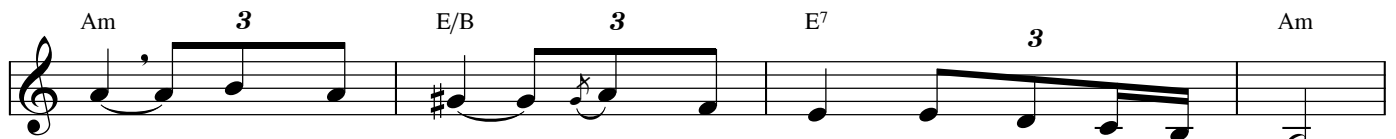
1. Trên đồi Can - vê gió đưa tin cùng mây tím:
2. Ân tình bao la Chúa trao ban từ thập giá.
3. Con đường yêu thương vẫn in sâu từng dấu tích.



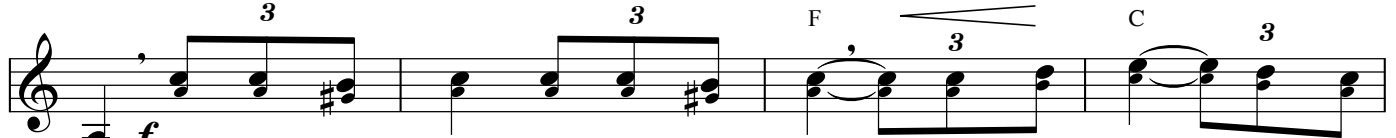
Đây là Giê - su *mf* dang cánh tay *mp* trên thập giá.
Nơi đồi Can - vê Chúa chết đi cho trần thế.
Nơi Ngài đi qua Ôn Cứu Độ luôn bùng nổ.



mf Thập hình Ngài mang *f* ôi đau đớn trĩu đôi vai thánh giá nhân
Chuộc tội đoàn con Ngài chịu chết, chết phơi thân trên cây thập
Từ ngọn đồi xưa mùa Xuân đến thấp yêu thương thấp lên hy



loại. Có ai hay *p* Chúa làm người hiến thân cho đời?
hình. Để cho con thấy rằng Ngài quá yêu nhân trần.
vọng. Chúa yêu người gánh tội đời chết cho muôn người.



ĐK: Can - vê chiều xưa, Can - vê chiều xưa *ff* Ngài đã chết trên đồi



mf cao thân loang máu đào, *mp* ôi nổi sâu dâng trào đớn đau.



f Cao siêu tình yêu, cao siêu tình yêu *ff* Ngài dâng



hiến thân mình đớn đau, *mp* chỉ vì tội lỗi gian trần. D.C.